

# *lionheart*

TATTOO GALLERY

**No 7#**

EXHIBITION

**ILLUSTRIERTE DIEBE  
KELU**

05.11.2011 – 28.01.2012

# Kelu

Die Ausstellung Illustrierte Diebe.

Seit Anbeginn der Kunst ist die Menschheit von einer wahren Bilderflut überrollt worden. Wer sich heute einer Laufbahn als bildender Künstler verschreibt, kann leicht dem Gedanken verfallen: „Alles schon einmal dagewesen“. Genauso gut kann man aber auch das Dagewesene als Inspirationsquelle begreifen und Neues aus Bestehendem schöpfen.

Schließlich haben sich auch die Größten der Kunstgeschichte mehr oder weniger schamlos bei anderen bedient. Einer der Allergrößten, Pablo Picasso, hat das auf den Punkt gebracht: „Gute Künstler kopieren, große Künstler stehlen.“

Dabei stellt sich die Frage: Handelt es sich tatsächlich um den Tatbestand des Diebstahls, wenn man Ideen von anderen in das eigene Oeuvre einverleibt? Ist es nicht auch eine Verneigung vor einem Künstler, wenn man sich bei seinem Werk bedient? Erweist man ihm nicht sogar einen großen Dienst, indem man so seine Ideen lebendig hält? Was für den Künstler mit dem Pinsel gilt, das gilt natürlich auch für den Künstler mit der Nadel: Schließlich betreiben Tätowierer oftmals Piraterie, indem sie den bestehenden Motivschatz plündern und bei ihrer Arbeit streng nach den Regeln der alten Schule vorgehen.

Zentrales Thema der Ausstellung von Kelus Werken ist die Frage: Wo hört die Inspiration auf, wo fängt der Diebstahl an? Kelu hat sich diesem Thema auf unterschiedlichen Wegen genähert. Dabei handelt es sich bei den Werken keineswegs um Kopien alter Meister, sondern um Neuinterpretationen. Die Motive der Alten wurden in einen neuen Kontext gestellt, auch durch den Einsatz von innovativen Materialien und Formaten. Jedes Kunstwerk spiegelt natürlich auch die Persönlichkeit seines Schöpfers wider. Kelus Bilder sind von seiner Tätowierkunst ebenso wie von dem Hintergrund seines Lebens als Immigrant geprägt.

*The history of art is a history of theft. Even the greatest artist of all time, have adapted a lot from their ancestors. The exhibition deals with one question: where does inspiration end and where does thievery begin? Kelu has found several answers. None of his work is a copy of the old masters in fact they are redefinitions. The themes of the old are put into a new context, by using new techniques & formats the old themes are put into new context. Each painting is also a reflexion of the creators' personality. Kelus paintings are inspired by his tattoo-art and his immigration background.*

## VITA KELU (AKA PAUL SIMO)

**1976:**  
Geburt in Medias, Transsilvanien  
Nach einer Grundschulausbildung  
und einer abgebrochenen Kochlehre.

**1996:**  
Beginn der Arbeit als  
autodidaktischer Tätowierer

**1998:**  
Auswanderung nach Frankreich

**Bis 2003:**  
Arbeit in verschiedenen  
Tattoo-Shops in Paris.

Während der Zeit entdeckt Kelu sein  
Interesse für die Malerei und saugt  
Einflüsse der Kunst- und Architektur-  
Metropole auf.

**Seit 2003:**  
Kelu lebt und arbeitet mit Sohn  
und Freundin in Stuttgart

**2010:**  
Gründung des eigenen Studios  
**Black Thorn Tattoo**





**Ehret die Mutter** (2011),  
21x25 cm, oil on wood



**Versa** (2011),  
31 x 27 cm, oil on wood



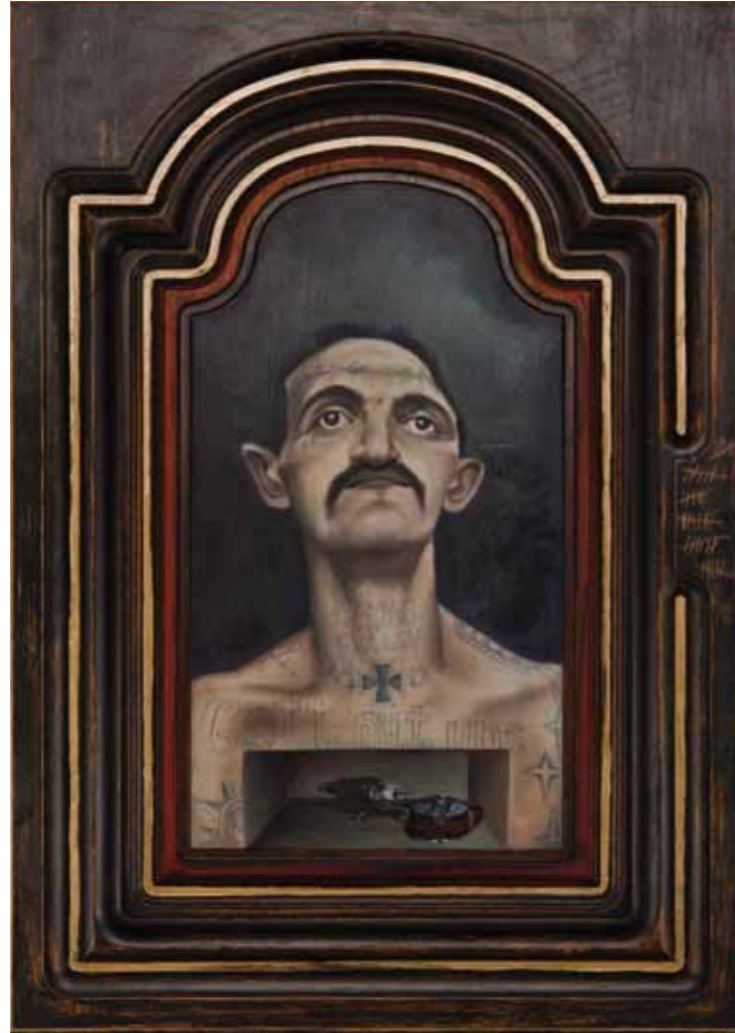
**Blattodea sanctus** (2011),  
33x39 cm, oil on canvas paper



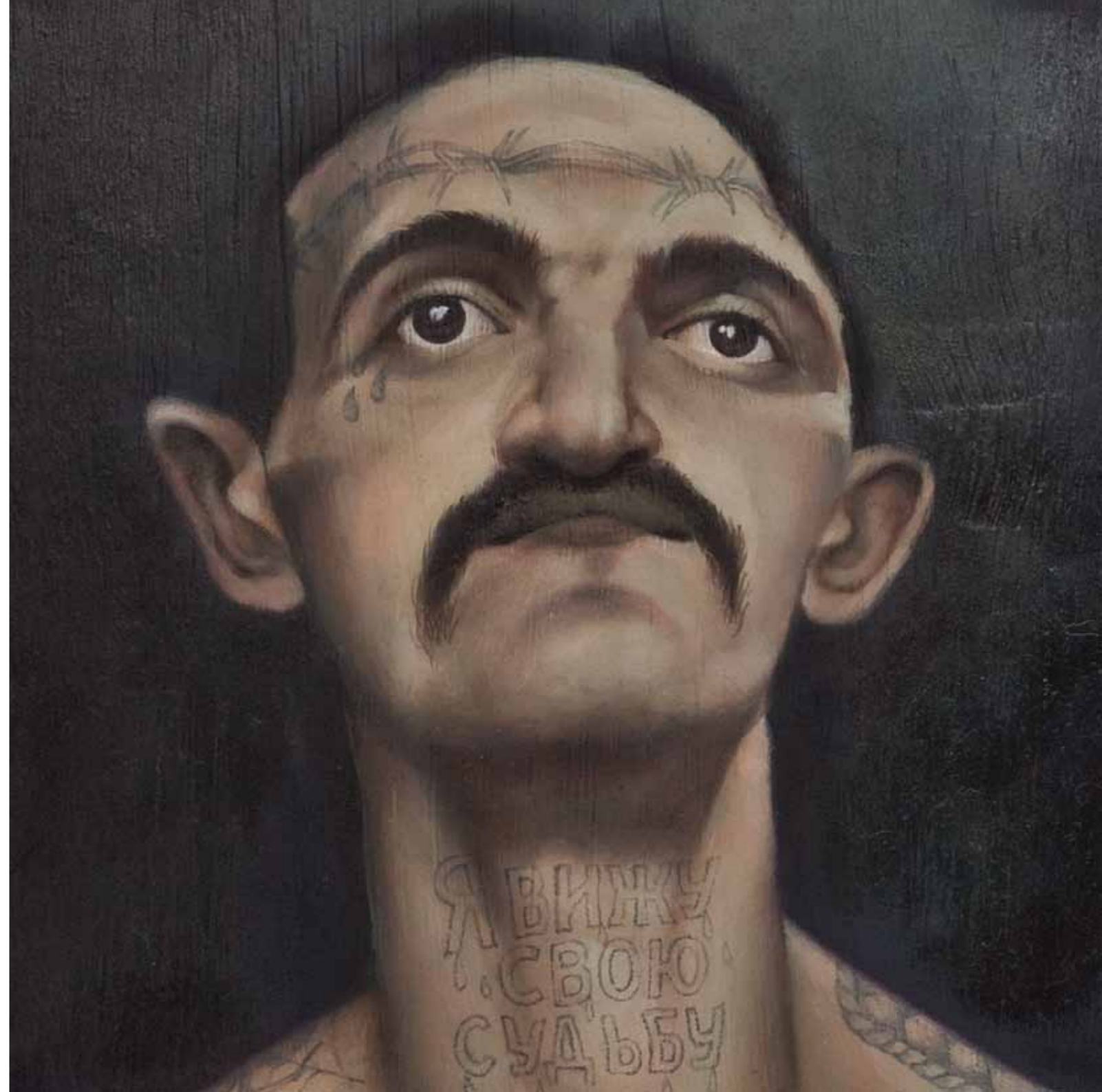
**Rose** (2011),  
65 x 37 cm, oil on pannel



**Uro** (2011),  
43 x 38 cm, oil on canvas paper



**Gott mit uns** (2011),  
43 x 62 cm, oil on wood





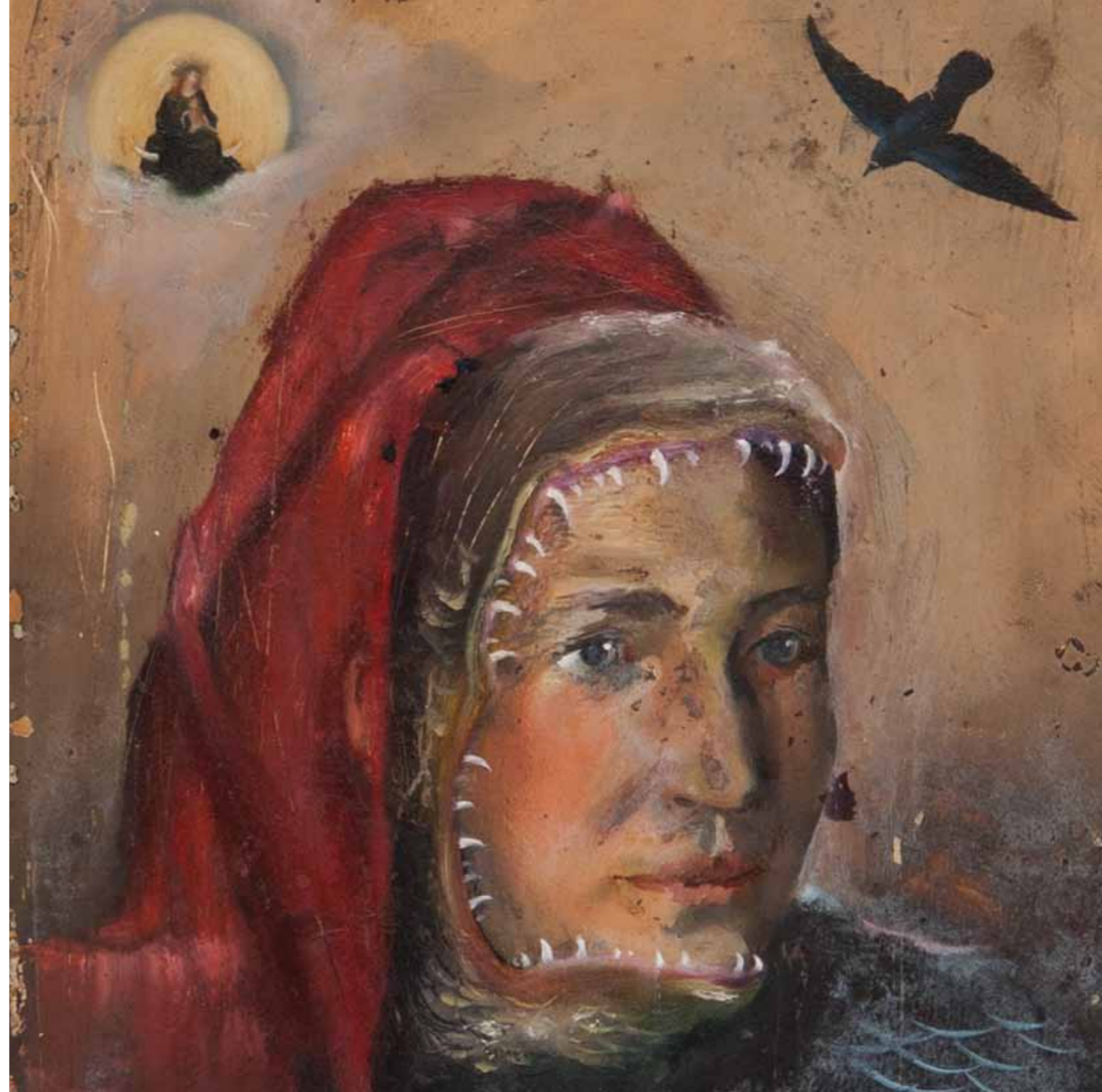
**Satan's hore** (2011),  
31 x 70,5 cm, oil on canvas



**Count Taburetkin** (2011),  
23x34 cm, oil on antique book cover



**Ad vesperum** (2011),  
27 x 37 cm, oil on board





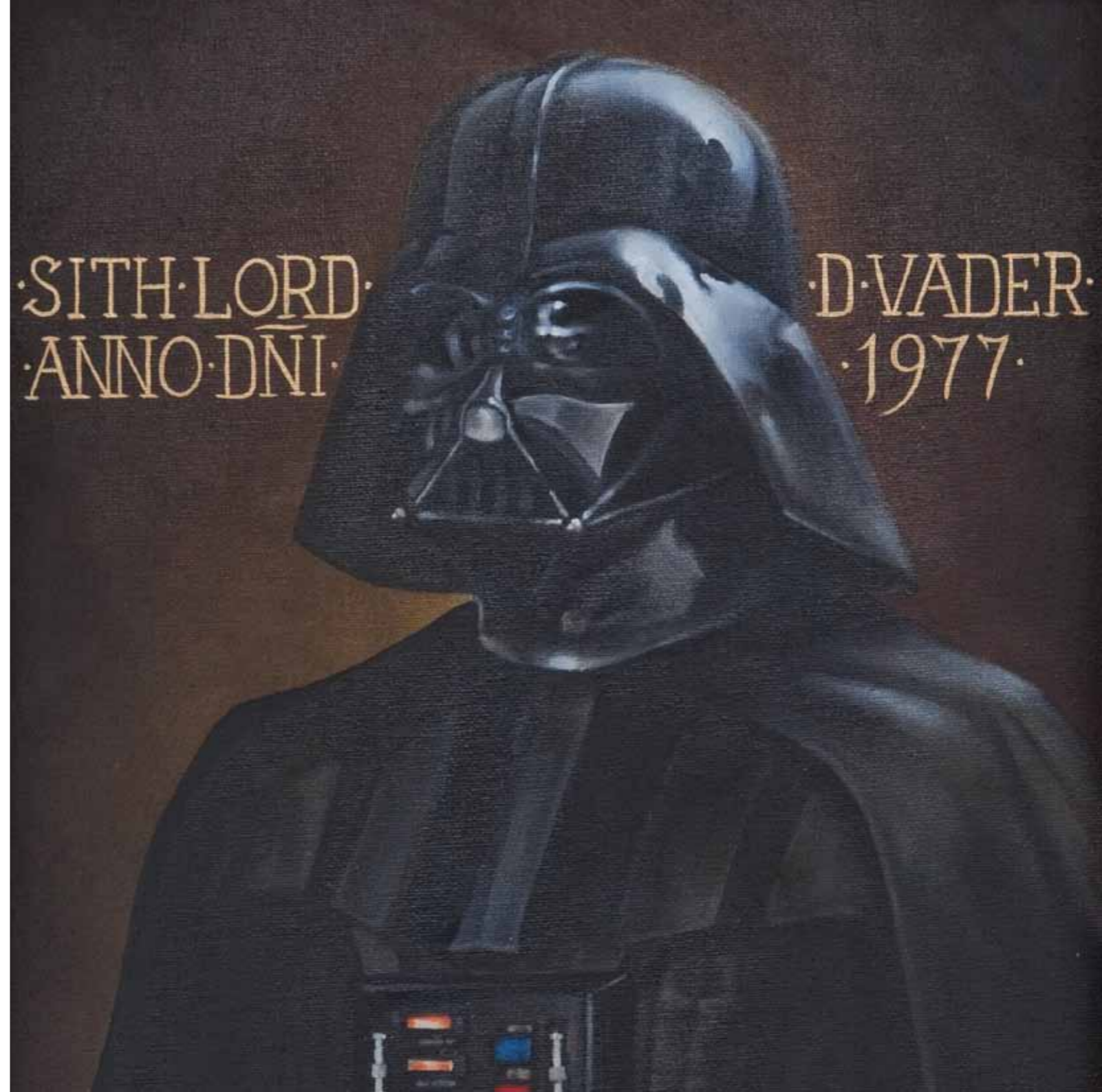
**Was wird sind** (2011),  
36 x 53,5 cm, oil on board



**Was wird sind** (2011),  
36 x 53,5 cm, oil on board



**Vadder** (2011),  
53 x 63 cm, oil on board





**Rabenmutter** (2011),  
Hybridfarbe auf Acrylbasis auf antiker Displayhand



**Mirror talk** (2011),  
32x41 cm, oil on board



**Lumen 1** (2011),  
38 x 47 cm, oil on board



**Lumen 2** (2011),  
38 x 47 cm, oil on board



**Saved** (2011),  
85 x 120 cm, oil and mixed media on canvas





**Bigott** (2011),  
17 x 33 cm, oil on paper canvas



**Lost** (2011),  
20 x 36 cm, Acryl on wood



**Amusette** (2011),  
23 x 23 cm, watercolour and ink on paper



**Pasetemps** (2011),  
23 x 23 cm, watercolour and ink on paper



**Rose of no man's land** (2011),  
20 x 23 cm, Arches board collage in antique clock box



**Midsommer** (2011),  
20 x 26 cm, watercolour on paper



**Rock of ages** (2011),  
10 x 17 cm, watercolour on antique paper



**Ohne Titel** (2011),  
11 x 15 cm, oil on paper canvas



**Red skull** (2011),  
32 x 32 cm, ink and white gouache on handmade paper



**Die Naziglocke** (2011),  
17 x 21 cm, oil on paper canvas



**Illustrierte Diebe** (2011),  
18 x 23 cm, mixed media